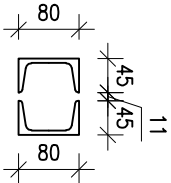
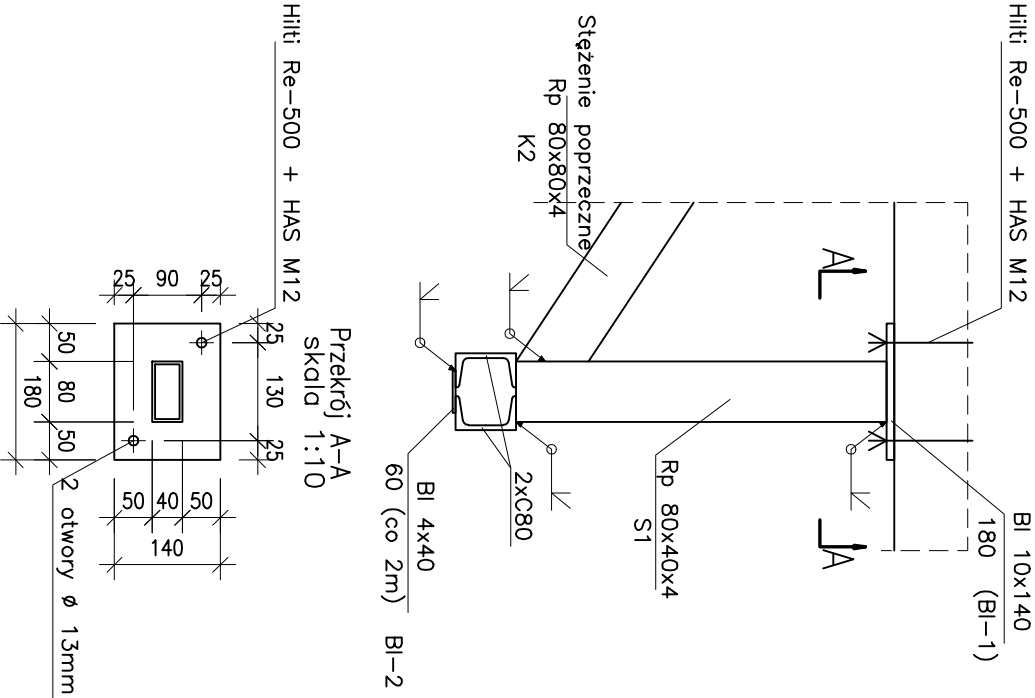


2x Ceownik C80 (C1)
skala 1:10
L=65m (razem 130m)

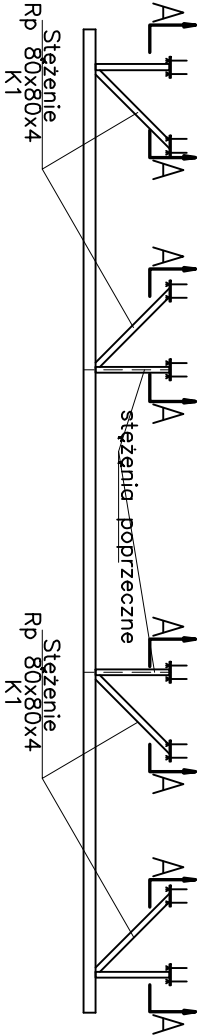


Detal mocowania Ceownika do stropu
skala 1:10

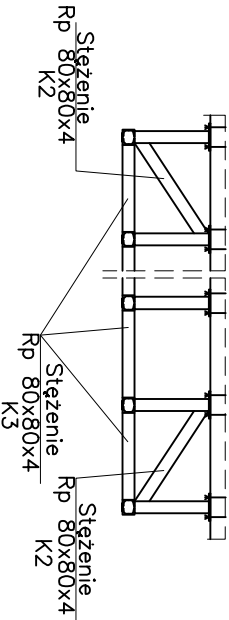


ZESTAWIENIE MATERIAŁÓW			
NAZWA	KSZTAŁT	ILOŚĆ	DŁUGOŚĆ
C1	C80	20	6500
S1	Rp 80x80x4	40	500
K1	Rp 80x80x4	40	700
K2	Rp 80x80x4	4	765
K3	Rp 80x80x4	14	575
BI-1	BI 10x140x180	80	180
BI-2	BI 4x40x60	40	60

Schemat stężenia podłużnego
skala 1:50



Schemat stężenia poprzecznego
skala 1:50






STAL: S235JRg2
ELEKTRODY EVB47

UWAGI:

±0.0 = 223.44 mnpm

- ROZPATRYWAĆ ŁĄCZNIE Z RYSUNKAMI ARCHITEKTURY, OPISEM TECHNICZNYM I PROJEKTEM TECHNOLOGII.
- ROZPATRYWAĆ ŁĄCZNIE Z RYSUNKAMI KONSTRUKCJI ELEMENTÓW DOCHODZĄCYCH.
- DOKŁADNĄ LOKALIZACJĘ SZYN NALEŻY UZGODNIĆ Z DOSTAWCĄ URZĄDZEŃ PO WYBORZE DOSTAWCY.
- WSZYSTKIE WYMIARY PODANO W MILIMETRACH.
- PRZED WYKONANIEM KONSTRUKCJI STALOWEJ NALEŻY WYMIARY SPRAWDZIĆ Z WYTYCZNYMI DOSTAWCY I KONSTRUKCJĄ NA BUDOWIE.
- ZABEZPIECZENIE ANTYKOROZYJNE: ZESTAW EPOKSYDOWO POLIURETANOWY DLA ŚRODOWISKA WEWNĘTRZNEGO.

NUMER RYSUNKU K-25	SKALA 1:50, 1:10	DATA wzrzesień 2009	OBIEKT Rozbudowa Krakowskiego Szpitala Specjalistycznego im. Jana Pawła II w Krakowie Budynek E - centrum ratownictwa medycznego		JEDNOSTKA PROJEKTOWA AGENCJA PROJEKTOWA "A-4" KOMPLEKSOWA OBSŁUGA INWESTYCJI Marek Smaga i wspólnicy Sp.J. 33-300 Nowy Sącz, Al. Piłsudskiego 46 NIP 734-001-03-66 REGON 480461627 tel./fax (0.....18) 443 77 83, 443 73 31 KozieńArchitekci ^{sp. z o.o.} KKM KOZIEŃ ARCHITEKCI <small>M.Kozień, M.Kozień-Wojcik, K.Kozień-Horocha REGON: 146888888, NIP: 677-10-00-600 31-008 KRAKÓW, AL. CHYBKA 62/4 TEL.: (012) 255 20 11, FAX: (012) 255 20 10</small>	PROJEKTANT mgr inż. Piotr Filus MAP/0168/POOK/06  SPRAWDZAJĄCY mgr inż. Aleksander Tyczyński upr. nr 140/65  OPRACOWUJĄCY mgr inż. Henryk Wróbel 
			ADRES INWESTYCJI KRAKÓW ul. Pradnicka 80 działki nr 50/6 obr. 44 Krowodrza	INWESTOR Krakowski Szpital Specjalistyczny im. Jana Pawła II w Krakowie		
			STADIUM PROJEKT WYKONAWCZY	BRANŻA KONSTRUKCJA		
			PRZEDMIOT RYSUNKU Ruszt satlowy w pomieszczeniu nr 3.54			